

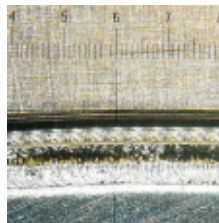
LAS Laserschweißen

Die moderne Laserschweißanlage im Bereich Kraftmesstechnik kombiniert mit unserem qualifizierten Personal, versetzt uns in die Lage, die Produkte der Sensortechnik mit höchster Präzision und Genauigkeit zu fertigen. So können wir Sensoren mit höheren Schutzgraden anbieten und entsprechend auf die verschiedenen Einsatzfälle und Anwendungen reagieren.

Nutzen Sie unser Know-How zur Verbesserung Ihrer Produkte. Wir bieten Ihnen gern unsere Dienstleistung an: Laserschweißen im Hause A.S.T. GmbH in Dresden.

Besondere Merkmale

- geringer Energieeintrag
- ideal zum Verschließen von Gehäusen
- druckdicht
- hervorragende Optik
- höchste Präzision in 3 Achsen
- Einzelstückbearbeitung



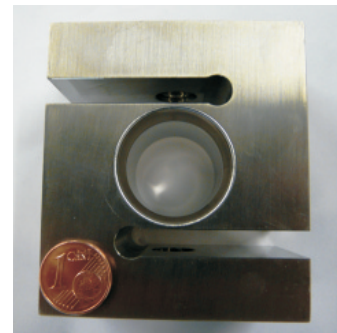
Impulsspitzenleistung 0,3kW, Einzelschussenergie 1,9J, Frequenz 14 Hz, Spotdurchmesser 0,4mm

Anwendungsbeispiele

Wellenrohr mit
Edelstahlkörper
verschweißt (KAB)



Rohr (0,1 mm) mit
Edelstahlkörper
verschweißt (KAS)



Membran (0,3 mm)
mit Edelstahlkörper
verschweißt (KAF)



3-dimensionale
Schweißnaht-
führung (KAU)



LAS Laserschweißen

Technische Daten

Laser Nd:YAG, 1064 nm		0,2
Mittlere Leistung	W	120
Impulsenergie	J	0,1...75
Impulsspitzenleistung	kW	9
Impulsdauer	ms	0,5...20
Pulsfrequenz max	Hz	20
Werkstückführung (linear)		
Max. Verfahrwege d. Werkstücks	mm	(x, y, z) 250/200/350
Max. Gewicht	kg	350
Werkstückführung (rotatorisch)		
Max. Werkstückdurchmesser (Einspannung)	mm	ca. 200
Schweißnaht Verbindungsschweißen		
Einschweißtiefe	mm	0,1...0,7
Breite (Spotdurchmesser)	mm	0,2...2,0
Max. Spaltbreite	mm	0,1

Bestellcode

Typschlüssel	Bezeichnung
LAS-R	Laserschweißen Rüstkosten
LAS	Laserschweißen Stückkosten