

Busanschlussknoten für digitale Wägezellen XKC 285

Besondere Merkmale

- einfache Installation
- abschaltbare
Abschlusswiderstände
- abgesicherter
Spannungsabgang
- LED-Spannungsanzeige

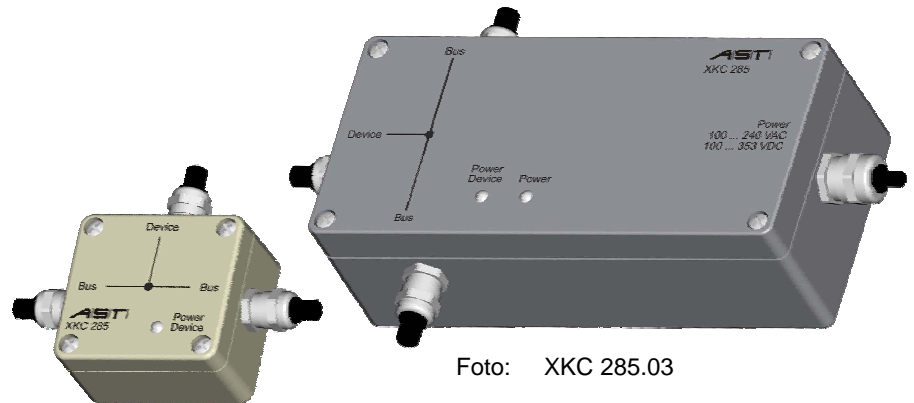
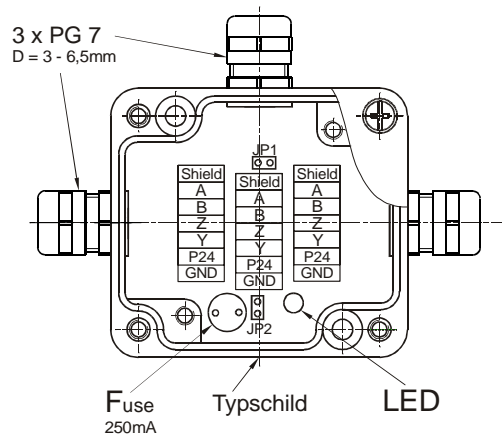


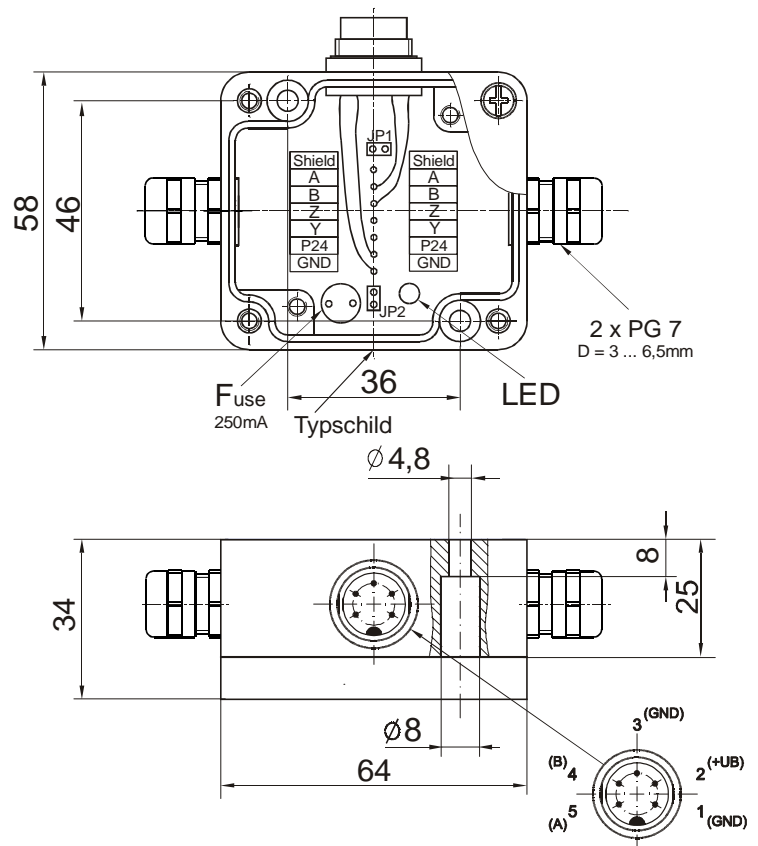
Foto: XKC 285.03

Foto: XKC 285.01

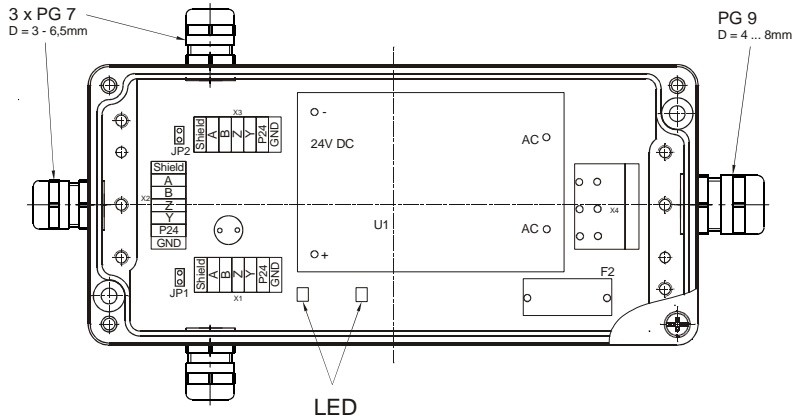
Maße / Anschlüsse



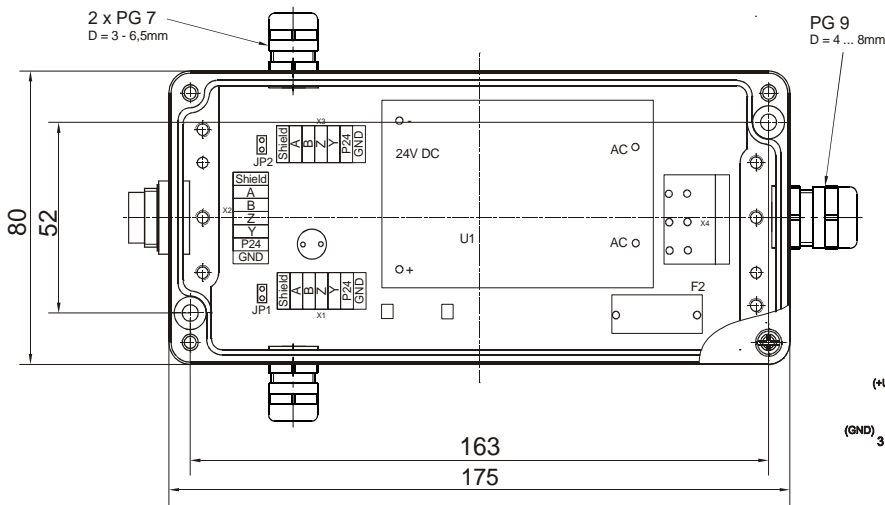
XKC 285.01



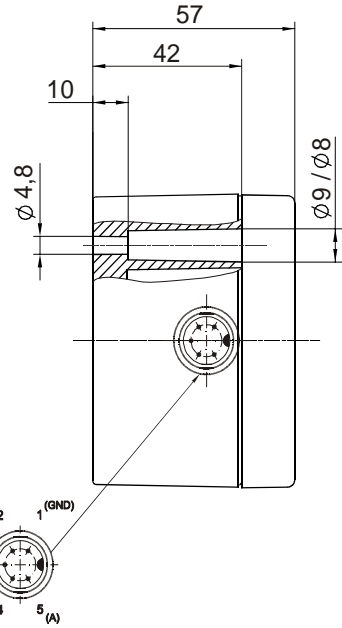
XKC 285.02



XKC 285.03



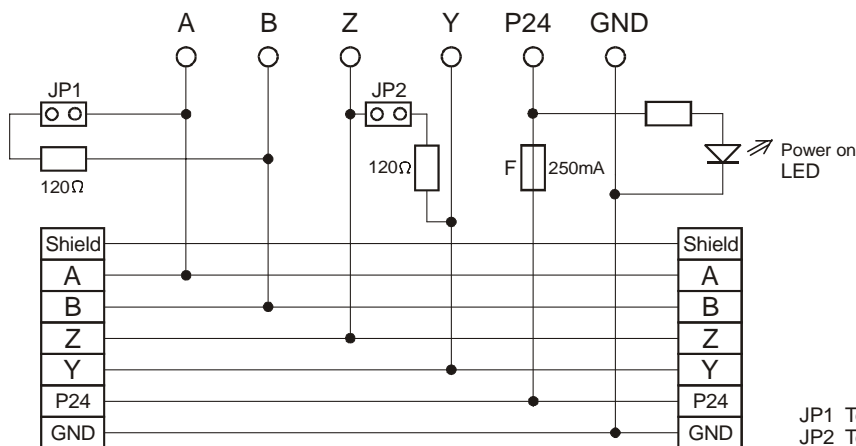
XKC 285.04



Technische Daten Eingang

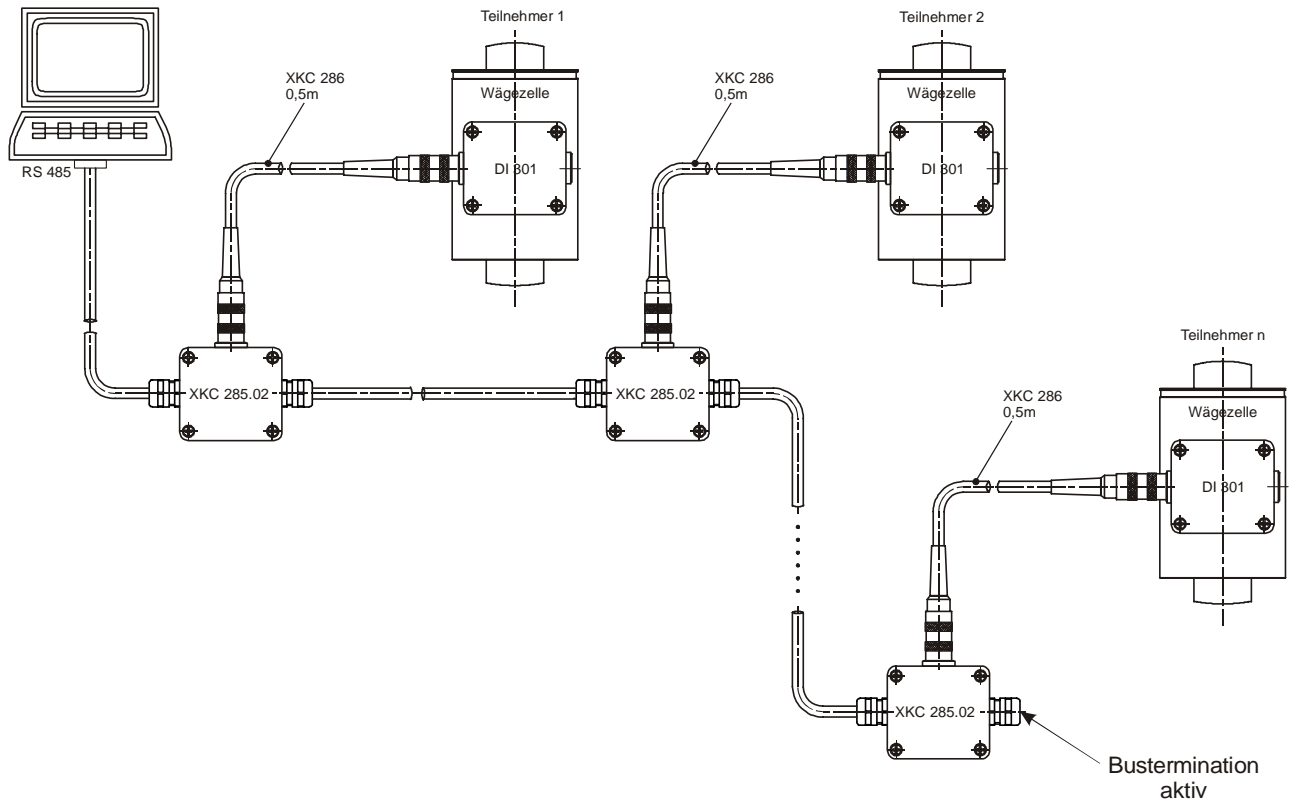
Parameter	Kondition	Werte
Nenneingangsspannung U_{in}	EN 60 950 /UL 1950	100 ... 240V _{AC} 100 ... 353V _{DC}
Eingangsspannungsbereich U_{in}		85 ... 264V _{AC} 100 ... 373V _{DC} (UL ... 353V _{DC})
Eingangsfrequenz f_{in}		50 ... 400Hz
Funkentstörgrad		EN 55 011/B, EN 55 022/B
Schaltfrequenz f_{sw}		90kHz typ.

Prinzipschaltbild / Anschlussbelegung



JP1 Termination Line A-B
JP2 Termination Line Z-Y

Einbaubeispiel



Typenschlüssel

Typenschlüssel	Bezeichnung
XKC 285.01	Busanschlussknoten Abgang Teilnehmer PG7
XKC 285.02	Busanschlussknoten Abgang Buchse 5-polig
XKC 285.03	Busanschlussknoten Abgang Teilnehmer PG7 incl. Netzteil 230VAC / 24V 0,6A für 6 Teilnehmer
XKC 285.04	Busanschlussknoten Abgang Buchse 5-polig incl. Netzteil 230VAC / 24V 0,6A für 6 Teilnehmer

Zubehör / Optionen

	Typschlüssel	Bezeichnung	
Kabel	XKC 286	Stichleitung Busanschlussknoten XKC 285.02 – DI301	0,5m, 5-polig, geschirmt
Software		ast-RS485_V1.dll	