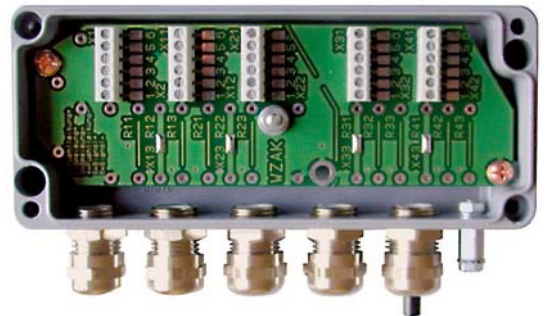


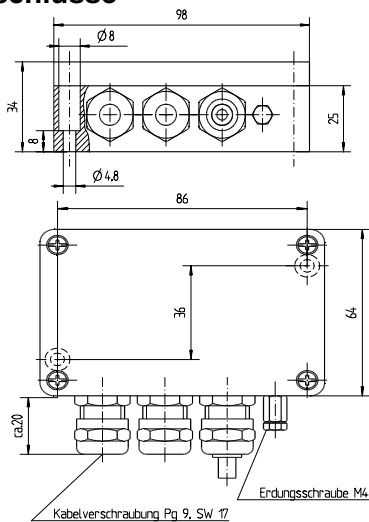
# Wägezellanschlusskästen XKC 251, 252, 256

## Besondere Merkmale

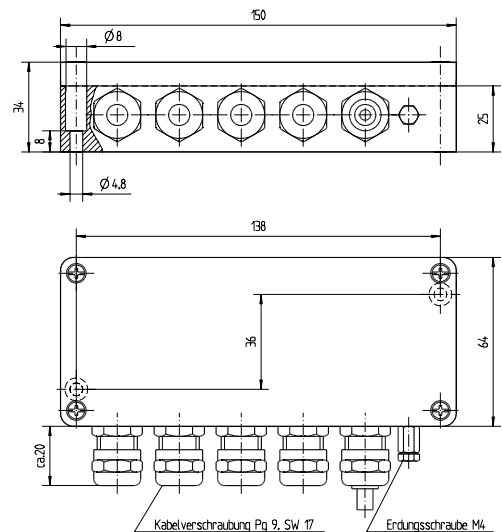
- universell einsetzbar in der Kraftmess- und Wägetechnik
- für 2, 4 oder 8 Wägezellen
- Eckenabgleich möglich
- EMV-Kabelverschraubungen
- Alu-Gussgehäuse IP65



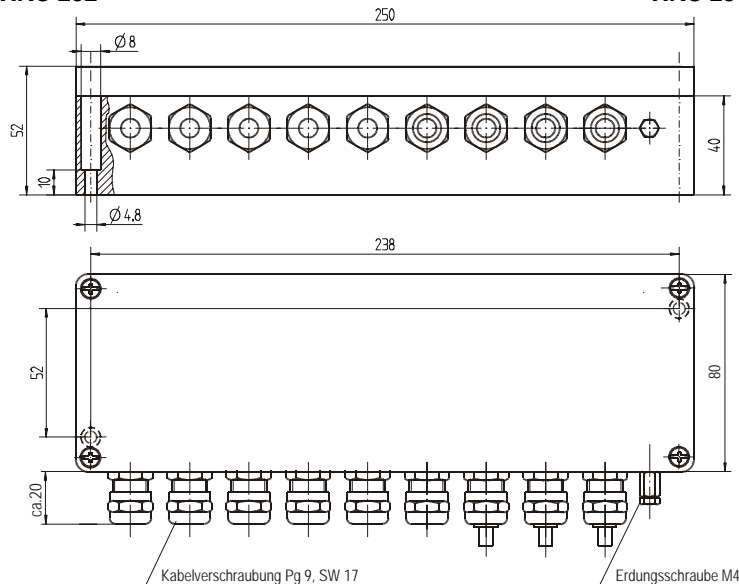
## Maße / Anschlüsse



**XKC 252**



**XKC 251**



**XKC 256**

## Technische Daten

		XKC 252	XKC 251	XKC 256
<b>Wägezellen-Eingänge</b>		2	4	8
<b>Anschluss</b>		6-Leiter-Anschluß (Betrieb in 4-Leiter-Technik)		
- Wägezellen		6-Leiter-Anschluß		
- Auswertgerät		wahlweise Löt- oder Schraubklemmverbindung		
- Technik				
<b>Kabel</b>				
Kabeldurchmesser	mm	4 .. 8		
<b>Adern</b>				
Adernquerschnitt	mm <sup>2</sup>	0,14 ... 1.5		
Aderendhülsen für Schraubklemmverbindung	mm <sup>2</sup>	0,25		
Abgleichmöglichkeiten		maximal 3 parallele Widerstände pro Wägezelle bestückbar		
Potentialausgleich		Erdungsschraube M4		
Spannungsfestigkeit	V	40		
Überspannungsschutz:		nachrüstbar (Gasentladungsröhren oder TransZorb)		
Störfestigkeit	V/m	10 (26 .. 1000 MHz)		
<b>Umgebungstemperaturen</b>				
Arbeitstemperaturbereich	°C	- 30...+ 70		
<b>Angaben zur Konstruktion</b>				
Gehäuse		Alu-Druckguss, pulverbeschichtet RAL7001		
Abmessungen (B x H x T)	mm	98 x 64 x 34	150 x 64 x 34	250 x 80 x 52
Schutzart nach EN 60529		IP65		

## Typenschlüssel

### Typenschlüssel

<b>XKC 252</b>	Anschlusskasten für bis zu 2 Wägezellen
<b>XKC 251</b>	Anschlusskasten für bis zu 4 Wägezellen
<b>XKC 256</b>	Anschlusskasten für bis zu 8 Wägezellen