

Kraftaufnehmer KUS

Besondere Merkmale

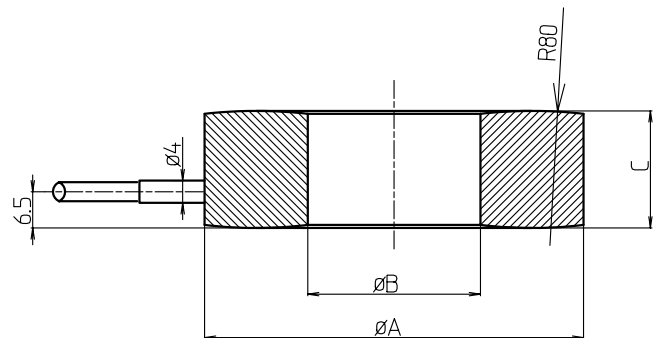
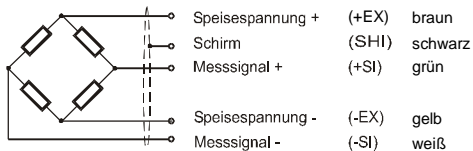
- umfangreiche Lastauswahl von 100kN bis 3MN
- für Überwachung von Kräften
- aus rostfreiem Stahl
- kundenspezifische Abmessungen möglich



Maßbild

Anschlussbelegungen

Kabellänge 3 m



Typnummer	Typschlüssel	Nennlast	A	B	C
3572004	KUS/100kN/2	100kN	126	101	40
3571706	KUS/100kN/5	100kN	60	25	21
3571972	KUS/100kN/5	100kN	37	21	10,5
3572735	KUS/150kN/2	150kN	168	108	40
3571973	KUS/150kN/5	150kN	37	21	10,5
3573487	KUS/200kN/5	200kN	47	21	21
3573766	KUS/300kN/5	300kN	90	60	21
3571650	KUS/300kN/5	300kN	68	31	21
3573071	KUS/350kN/2	350kN	270	206	66
3570705.01	KUS/500kN/5	500kN	90	60	21
3570705.02	KUS/500kN/5	500kN	80	38	21
3573756	KUS/500kN/5	500kN	99,9	68	21
3572054	KUS/1000kN/5	1000kN	196	120	66
3573765	KUS/1500kN/5	1500kN	196	120	66
3570637	KUS/3000kN/5	3000kN	196	120	66

Technische Daten

Genauigkeitsklasse	% v. E.	< 5
Nennkraft (=F _N)	kN	von 100kN bis 3MN
Bruchkraft	%F _N	>500
Referenztemperatur	°C	23
Gebrauchstemperaturbereich	°C	-20 ... +60
Lagertemperaturbereich	°C	-40 ... +70
Schutzart (DIN 40 0 50)		IP 65
Nennkennwert (=S)	mV/V	1,7 ... 2,3
Nullsignaltoleranz	%S	3
max. Speisespannung	V	20
Eingangswiderstand *)	Ω	380 ±30
Ausgangswiderstand *)	Ω	352 ±30
Isolationswiderstand	Ω	> 5 · 10 ⁹
Reproduzierbarkeit		
- bei unveränderter Einbaulage	%S	≤1
- bei veränderter Einbaulage	%S	≤5
TK des Nullsignals pro 10K	%S	≤1
TK des Kennwertes pro 10K	%S	≤0,5
Kriechfehler (30min)	%S	≤2

*) Ausführung mit 700Ω-Brücke auf Anfrage

Typenschlüssel / Bestellbeispiel

KUS / 100kN / 5 / 60x25x21

Empfohlene Einbauteile

	Bezeichnung
Kugelscheiben	Kugelscheibe (in Anlehnung an DIN 6319)
Kegelpfannen	Kegelpfanne (in Anlehnung an DIN 6319)
Scheiben	Scheibe (in Anlehnung DIN 6340)

