

Kraftaufnehmer KUS-C

Besondere Merkmale

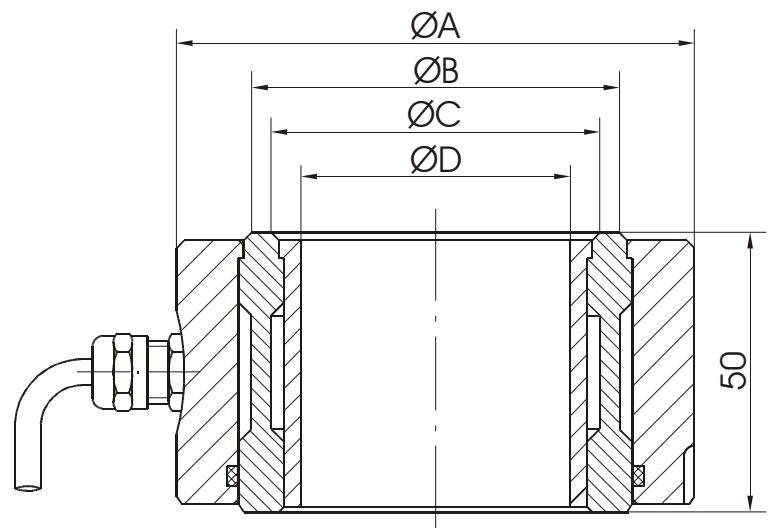
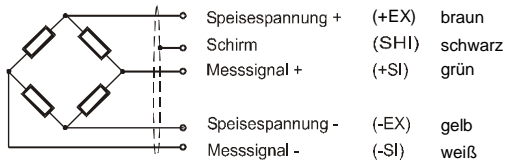
- umfangreiche Lastauswahl
- für Überwachung von Kräften
- aus rostfreiem Stahl



Maßbild

Anschlussbelegungen

Kabellänge 3,0 m



mit Führungshülse

Größe	Nennlast (kN)	A (mm)	B (mm)	C (mm)	D (mm)
0	20	44	29	19,5	12 / 16
1	20 / 40 / 60	55	39	29,5	16,5 / 20,5
2	20 / 40 / 60 / 100	64	49	39,5	20,5 / 24,5 / 30,5
3	40 / 60 / 100 / 160	75	60	50	30,5 / 35,5 / 39 / 40,5
4	40 / 60 / 100 / 160	86	69	61	45,5
5	60 / 100 / 160	95	79	71	52,5 / 55,5 / 56,5
6	60 / 100 / 160	104	89	81	60,5

Technische Daten

Genauigkeitsklasse	% v. E.	1
Nennkraft (=F _N)	kN	Nennlasten lt. Tabelle
Bruchkraft	%F _N	>300
Referenztemperatur	°C	23
Gebrauchstemperaturbereich	°C	-20 ... +60
Lagertemperaturbereich	°C	-40 ... +70
Schutzart (DIN 40 0 50)		IP 65
Nennkennwert (=S)	mV/V	Ca. 2mV/V
Nullsignaltoleranz	%S	≤3
max. Speisespannung	V	20
Reproduzierbarkeit		
- bei unveränderter Einbaulage	%S	< 1
- bei veränderter Einbaulage	%S	<3
TK des Nullsignals pro 10K	%S	<0,5
TK des Kennwertes pro 10K	%S	<0,5
Kriechfehler (30min)	%S	<1