

Kraftaufnehmer KAZ

Besondere Merkmale

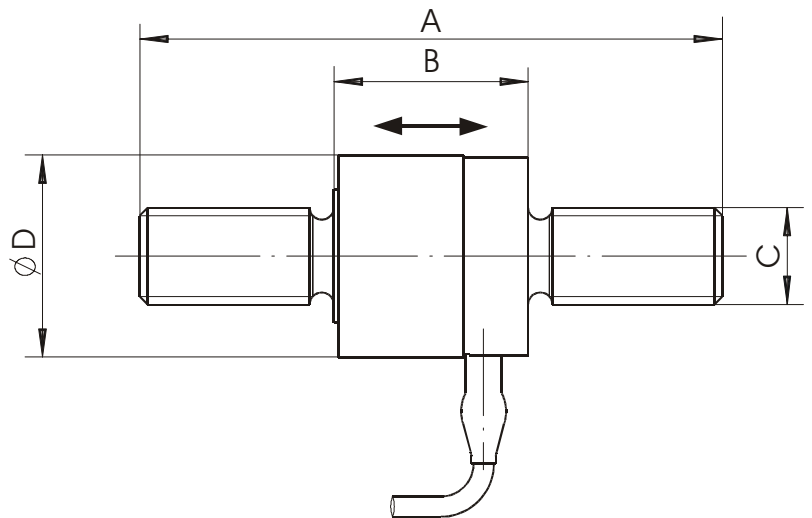
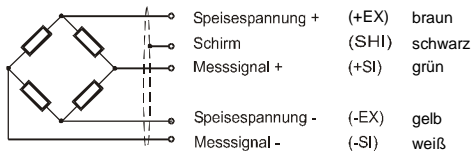
- Kraftbereich: 5 kN bis 400 kN Zugkraft
- Genauigkeitsklasse: 0,5 % v. E. (5-60kN)
- Genauigkeitsklasse: 0,2 % v. E. (100-400kN)
- Material: rostfreier Stahl
- Schutzart: IP 65
- Bruchlast: >300%
- Verwendung:
 - nur mit Gelenkköpfen
 - Drehmomentstützen
 - allg. Maschinenbau



Maßbild

Anschlussbelegungen

Kabellänge 3,0 m



Drucklast ist positive Signaländerung.

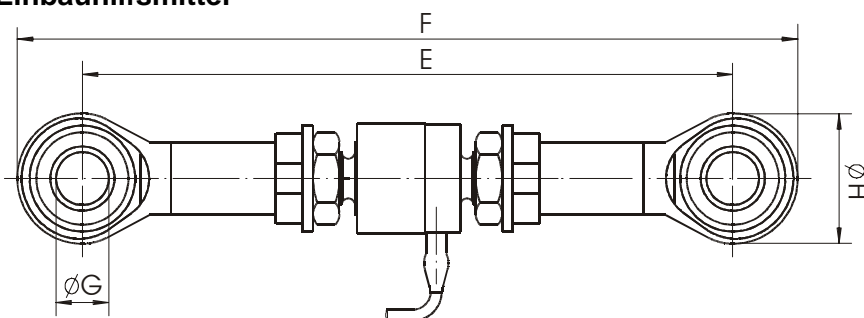
Nennlast	Zugkraft	Druckkraft	A	B	C	D	Masse
KAZ 5kN	5kN	- keine -	72	24	M10	25	90g
KAZ 10kN	10kN	- keine -	72	24	M12	25	100g
KAZ 30kN	30kN	- keine -	100	30	M20 x 1,5	32	350g
KAZ 60kN	60kN	- keine -	110	30	M24 x 2	32	470g
KAZ 100kN	10t	10t	176	88	M45 x 1,5	71	3,6kg
KAZ 160kN	16t	16t	236	108	M65 x 1,5	90	7,4kg
KAZ 250kN	25t	25t	224	108	M58 x 1,5	90	5,5kg
KAZ 400kN	40t	40t	262	138	M80 x 2	105	9,5kg

Technische Daten

Genauigkeitsklasse	% v. E.	KAZ/5kN ... 60kN: 0,5 / KAZ/100kN ... 400kN: 0,2	
Nennkraft (=F _N)	kN	5kN ... 60kN	100kN ... 400kN
zulässige Grenzkraft	%F _N		120
Bruchkraft	%F _N		>300
zulässige Grenzquerkraft	%F _N		40
Referenztemperatur	°C		23
Nenntemperaturbereich	°C		-20 ... +60
Schutzart (DIN 40050 / IEC 529)			IP 65
Nennkennwert (=S)	mV/V		1,000 +/- 0,01
Nullsignal	mV/V		0,0 +/- 0,03
empf. Speisespannung	V		10 VDC
Eingangs- / Ausgangswiderstand	Ω		380 ±30 / 352 ±3
Isolationswiderstand	Ω		> 5 · 10 ⁹
Linearitätsfehler ¹⁾	%S		0,5 / 0,2
Umkehrspanne ¹⁾	%S		0,2 / 0,1
TK des Nullsignals / Kennwerts	%v. E. / 10K		0,2 / 0,1

1) nach VDI 2638

Montage- und Einbauhilfsmittel



Nennlast	E	F	G	H	Gelenkköpfe
KAZ 5kN	ca. 131	ca. 159	10	28	GKI 10
KAZ 10kN	ca. 148	ca. 180	12	32	GKI 12
KAZ 30kN	ca. 214	ca. 264	20	50	GKI 20
KAZ 60kN	ca. 350	ca. 410	25	60	GKI 25
KAZ 100kN	ca. 310	ca. 426	50	116	GIHR-K 50 DO
KAZ 160kN	ca. 420	ca. 584	70	154	GIHR-K 70 DO
KAZ 250kN	ca. 394	ca. 534	60	130	GIHR-K 60 DO
KAZ 400kN	ca. 502	ca. 692	80	176	GIHR-K 80 DO

Achtung: Kraftaufnehmer nicht mit Drehmomenten belasten!

Typenschlüssel / Bestellbeispiel

KAZ / 10kN / 0,5

Zubehör / Optionen

	Typschlüssel	Bezeichnung
Kabelverlängerung	XKC 042	Kabelverlängerung m
Steckverbindung am Sensor	XKC 044.01	Flanschstecker M12x1, 5-polig
	XKC 046.03	Anschlusskabel 5m mit Kabeldose 5-polig
Gelenkköpfe	GKI bzw. GIHR-K	Entsprechend der KAZ-Variante

Empfohlene Schaltverstärker / Elektronik

	Typschlüssel	Merkmale	
DMS-Schaltverstärker	BS 805.01	Spannungsversorgung 10 - 30VDC Analogausgang 4 – 20mA Zwei Schaltpunkte 230VAC/6A Schutzart IP 65	
DMS-Interface	DI 301DP.21	Spannungsversorgung 10 – 30VDC Digitalausgang PROFIBUS DP Zwei Schaltpunkte 42V/0,1A Schutzart IP65	