

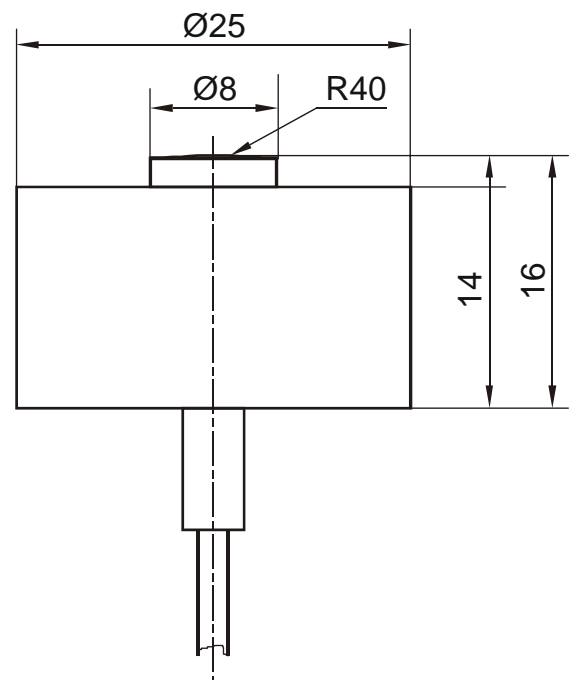
Kraftaufnehmer KAM-T

Besondere Merkmale

- Kraftbereich: 500N bis 4kN
- Genauigkeitsklasse: 0,5
- Material: rostfreier Stahl
- Schutzart: IP67
- geringe Abmessungen

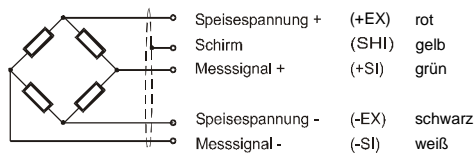


Maßbild



Anschlussbelegungen

Kabellänge 1,5 m



Technische Daten

Genauigkeitsklasse		0,5
Nennkraft (=F _N)	kN	0,5/ 1 / 2 / 4
zulässige Grenzkraft	%F _N	150
Bruchkraft	%F _N	300
Referenztemperatur	°C	23
Nenntemperaturbereich	°C	+15 +70
Lagertemperaturbereich	°C	-20 +100
Schutzart (DIN 40 0 50)		IP 67
Nennkennwert (=S)	mV/V	0,5 / 1
Nullsignaltoleranz	%S	3
max. Speisespannung	V	10
Eingangswiderstand	Ω	380 ± 30
Ausgangswiderstand	Ω	352 ± 1,5
Isolationswiderstand	Ω	>5 · 10 ⁹
Umkehrspanne ¹⁾	%S	≤0,5
TK des Nullsignals pro 10K	%S	≤0,5
TK des Kennwertes pro 10K	%S	≤0,5

1) nach VDI 2638