

# Kraftaufnehmer KAL

## Besondere Merkmale

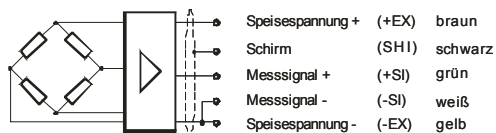
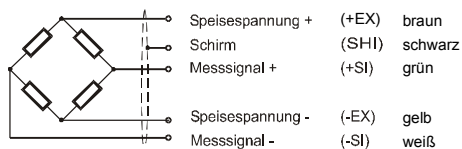
- Kraftbereich: 20kN bis 1200kN
- Genauigkeit: 1% v. E.
- Material: rostfreier Stahl
- Schutzart: IP67
- Bruchlast: 500%
- Verstärker: 4 ... 20mA optional



## Maße / Anschlüsse

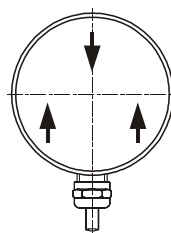
### Anschlussbelegungen

Kabellänge 3m

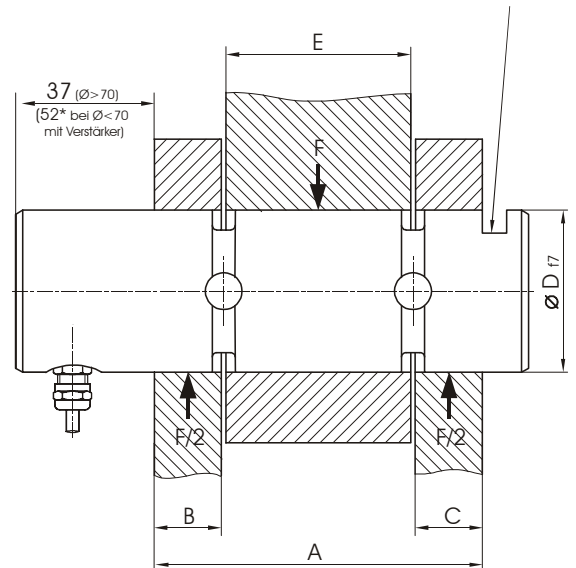


mit integriertem Verstärker

Krafteinleitung



Einfräsung für  
Hebezeuge Achshalter  
nach DIN 15058



	Nennlast in KN						
	20	50	100	200	400	800	1200
empfohlener Durchmesserbereich	Ø 25 - 40	Ø 30 - 50	Ø 40 - 65	Ø 50 - 80	Ø 65 - 110	Ø 80 - 125	Ø 110 - 155

## Technische Daten

Genauigkeitsklasse		0,5% v. E.	1,0 % v. E.
Abhängig von den - Einbaubedingungen, - Achsgeometrie			Verstärkeroption: 4-20mA
Nennkraft (=F <sub>N</sub> )	kN	20 ... 1200 <sup>1), 3)</sup>	20 ... 1200 <sup>1), 3)</sup>
zulässige Grenzkraft	%F <sub>N</sub>	150	150
Bruchkraft	%F <sub>N</sub>	>500	>500
Zul. Grenzquerkraft	%F <sub>N</sub>	10	10
Nennkennwert (=S)		1,00mV/V/ ± 0,01 mV/V	16 mA +/- 0,2mA - max. Bürde 300Ω
Nullsignal		0,0 mV/V +/- 0,03 mV/V	4 mA +/- 0,3 mA
Empf. Speisespannung		10 VDC	10 ... 30 VDC
Referenztemperatur	°C	23	23
Nenntemperaturbereich	°C	-20 ... +60	-20 ... +60
TK des Nullsignals / Kennwertes	%S/10K	0,2	0,5
Schutzart (DIN 40050 / IEC 529)		IP 67	IP 67

1) Kalibrierung in t auf Wunsch

3) andere Lasten auf Anfrage

## Typenschlüssel / Bestellbeispiel

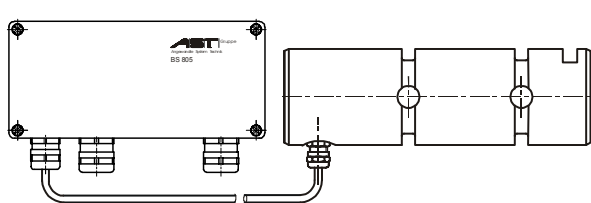
KAL/100kN/0,5

KAL-E/50kN/0,5/24V/0...10V (mit integriertem Verstärker)

## Zubehör / Optionen

	Typschlüssel	Bezeichnung
Kabelverlängerung	<b>XKC 042</b>	Kabelverlängerung m
Steckverbindung am Sensor	<b>XKC 044.01</b> <b>XKC 046.03</b>	Flanschstecker M12x1, 5-polig Anschlusskabel 5m mit Kabeldose 5-polig
Ausführungsvarianten	<b>In Absprache mit dem Kunden / Betreiber</b>	Lage der Achshalter Lage und Art der Kabelausführung Schmierung Gewinde für Montage-, Demontagehilfen

## Empfohlene Schaltverstärker / Elektronik

	Typschlüssel	Merkmale	
DMS-Schaltverstärker	BS 805.01	Spannungsversorgung 10 - 30VDC Analogausgang 4 – 20mA Zwei Schaltpunkte 230VAC/6A Schutzart IP 65	
DMS- Interface	DI 301DP.21	Spannungsversorgung 10 – 30VDC Digitalausgang PROFIBUS DP Zwei Schaltpunkte 42V/0,1A Schutzart IP65	