

# Kraftaufnehmer KAL-K

## Besondere Merkmale

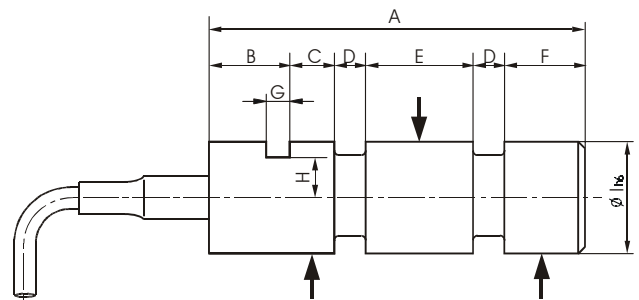
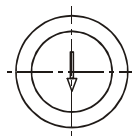
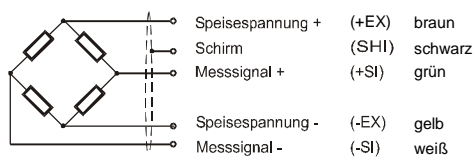
- 10kN bis 50kN
- Einsatz als Bolzen/Achse
- aus rostfreiem Stahl
- Schutzart IP65
- Option: seewasserbeständiges Anschlusskabel



## Maßbild

### Anschlussbelegungen

Kabellänge 1,5 m



Nennlast	A	B	C	D	E	F	G	H	I	Masse
KAL-K 10 kN ... 20kN	84	18	10	7	24	18	5,2	9	25	ca. 0,5kg
KAL-K 30 kN ... 50kN	112	25	12	12	35	16	6,3	11,5	35	ca. 1,0kg

## Technische Daten

Genauigkeitsklasse		1
Nennkraft (=F <sub>N</sub> )	kN	10/20/30/40/50 <sup>1)</sup>
zulässige Grenzkraft <sup>2)</sup>	%F <sub>N</sub>	150
Bruchkraft	%F <sub>N</sub>	>500
Grenzquerkraft	%F <sub>N</sub>	10
Referenztemperatur	°C	23
Nenntemperaturbereich <sup>3)</sup>	°C	-20 . . . +60
Lagertemperaturbereich	°C	-60 . . . +70
Schutzart (DIN 40 0 50)		IP 65
Nennkennwert (=S)	mV/V	1,00± 0,01
Nullsignaltoleranz	%S	≤3
max. Speisespannung	V	12
Eingangswiderstand	Ω	380 ± 30
Ausgangswiderstand	Ω	352 ± 3
Isolationswiderstand	Ω	> 5 · 10 <sup>9</sup>
Linearitätsfehler <sup>4)</sup>	%S	≤1
Umkehrspanne <sup>4)</sup>	%S	≤1
TK des Nullsignals pro 10K	%S	≤0,2
TK des Kennwertes pro 10K	%S	≤0,1
Kriechfehler (30min)	%S	≤1

1) andere Nennkräfte und Abmessungen auf Anfrage

2) optional 300%

3) (-50 . . . +70)°C auf Anfrage

4) nach VDI 2638

## Typenschlüssel / Bestellbeispiel

KAL-K / 10kN / 1

## Zubehör / Optionen

	Typschlüssel	Bezeichnung	
DMS-Verstärker	<b>BA601</b>	DMSMessverstärker im Hutschienegehäuse	zur Verstärkung des Brückenausgangssignals
	<b>BA624</b>	DMSMessverstärker im Aluminium-Druckgussgehäuse	zur Verstärkung des Brückenausgangssignals
DMS-Schaltverstärker	<b>BS 805.01</b>	DMS-Schaltverstärker	Analogausgang 2 Schaltpunkte
Anschlusskabel	<b>30000962</b>	Anschlusskabel mit PUR-Isolierung	seewasserbeständig