

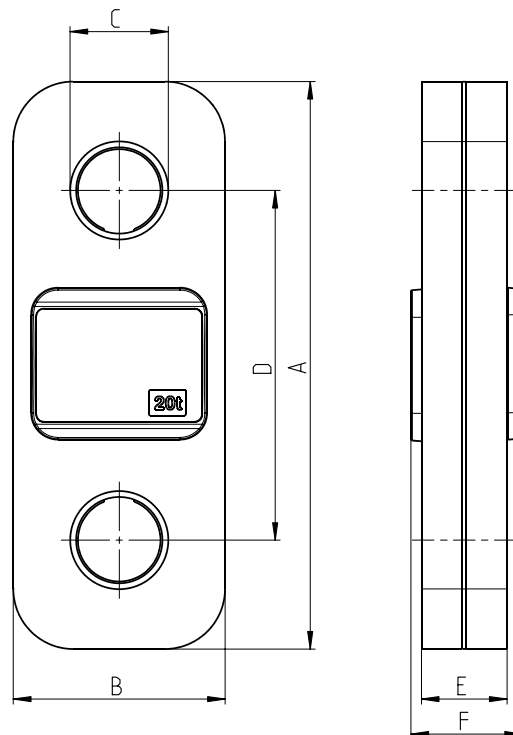
Zugmesslasche KAK-F

Besondere Merkmale

- Datenübertragung per Digitalfunk
- hohe Genauigkeit
- Einheitenumschaltung
- Saldierspeicher
- Software zur Datenübertragung an PC



Maßbild



Nennlast	A	B	C	D	E	F	Eigenmasse
1t	190	118	Ø14	151	16	38	1,1kg
2,5t	233	118	Ø22	173	25	42	1,7kg
5,0t	250	118	Ø27	180	30,5	45	2,1kg
10t	325	118	Ø48	213	47	64	3,9kg
20t	378	141	Ø55	233	57	74	6,8kg
35t	405	156	Ø66	245	67	84	9,4kg
50t	450	180	Ø76	264	77	94	14,4kg
100t	640	260	Ø100	380	99	113	39,3g

Technische Daten Zugmesslasche KAK-F

Genauigkeitsklasse	% v. E.	0,2
Nennlast (=S)	t	1/2,5/5/10/20/35/50/100
zulässige Grenzlast	%S	150
Bruchlast	%S	>500
Umgebungsbedingungen		
Referenztemperatur	°C	+23
Nenntemperaturbereich	°C	-10 . . . +40
Gebrauchstemperaturbereich	°C	-20 . . . +70
Lagertemperaturbereich	°C	-20 . . . +70
Schutzart (DIN 40 0 50)		IP 54
Spannungsversorgung		
Betriebsdauer	h	Batterien 4x AA oder Akkus 140

Technische Daten Funkfernbedienung FFB 201

Funktteil		
- Frequenz		ISM-Band 868,3MHz
- Sendeleistung		10mW (7dBm)
- Übertragungsrate		1 Messwert aller 2s
- Reichweite bei Sichtverbindung	m	Im Freien ca. 150m In Gebäuden ca. 40m
Anzeige		
- Ziffernhöhe	mm	LCD 5 – stellig 14
- Ziffernschritt (bei Nennlast)		0,5kg (1t), 1kg bei (2,5t...5t), 10kg (10t...50t); 50kg (100t)
Betriebsspannung		
	VDC	3,0...4,8 (3 Akkumulatoren oder Primärelemente AA) oder Speisung über USB-Port
Leistungsaufnahme (ohne Beleuchtung)	W	0,24
Betriebsdauer mit mitgelief. Batterien	h	ca. 40
Umgebungsbedingungen		
Arbeitstemperaturbereich	°C	-10...+50
Lagertemperaturbereich	°C	-20...+70
Angaben zur Konstruktion		
Tastatur		Folientastatur
USB. Schnittstelle		Mini-USB-B Buchse, 5 polig
Abmessungen: B x H x T	mm	82,1 x 161,7 x 53,8
Masse ohne Batterien	g	240
Schutzart (EN 60529) in Gebrauchslage, USB-Port verschlossen		IP54

Funktionen: Hintergrundbeleuchtung, Tarieren, Einheit, Maximalwert, Datenübertragung, Saldieren (Summierung von Wägewerten)

Typenschlüssel

Typenschlüssel

KAK-F / 20t / 0,2 Zugmesslasche, incl. Transportkoffer (-kiste), CD- ROM mit Bedienungsanleitung, PC- Software ASTAS und USB-Anschlusskabel

Optionen	Typenschlüssel	Bezeichnung
	XKC 107	Ladegerät 1-4 Akkus (ohne Akku) Ladezeit ca. 2,2h
	Akku - AA	Akku AA, NiMH (einzeln bestellbar)
Werkskalibrierung	XKW 222	Werkskalibrierung für KAK-F/1t35t Zugbelastung
	XKW 242	Werkskalibrierung für KAK-F/50t ...100t Zugbelastung
Reduzierhülsen/Abstandsscheiben		zum „spielfreien“ Einpassen der KAK-F in Schäkel