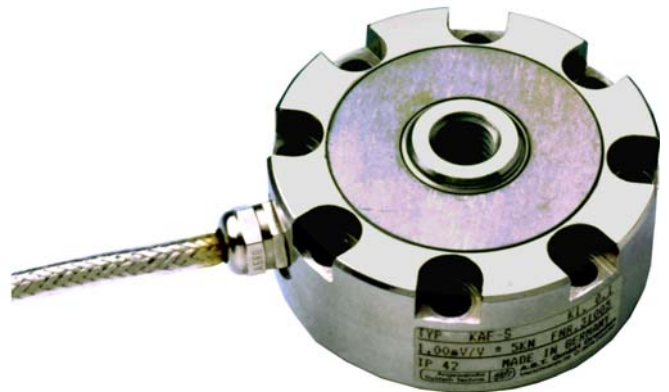


# Kraftaufnehmer KAF-S

## Besondere Merkmale

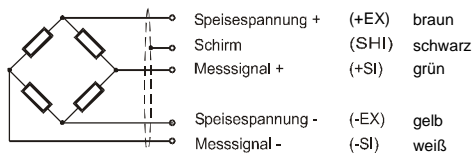
- 100N bis 10kN
- hohe Genauigkeit
- geringe Einbaumaße
- für Zug- oder Druckkräfte
- Schutzart IP 42



## Maßbild

### Anschlussbelegungen

Kabellänge 3m



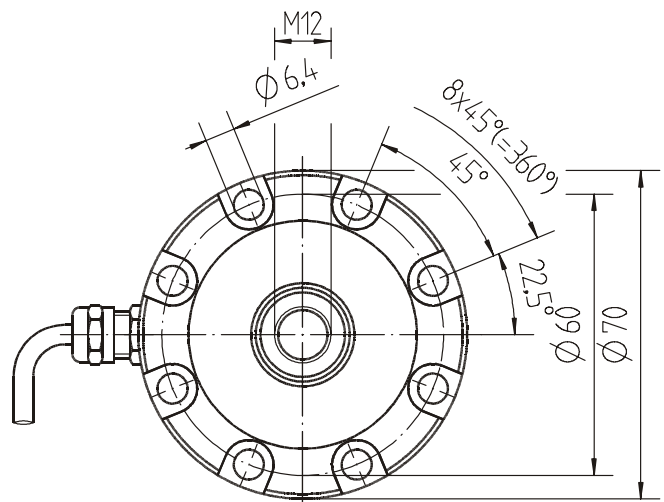
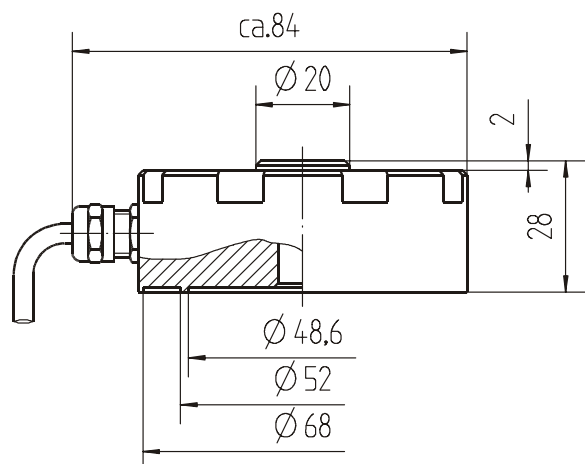
Drucklast ist positive Signaländerung.

Nennlast	Masse
KAF-S 100N ... 10kN	0,5 kg

Nennlast	Nennmessweg / mm
200N	0,05
500N	0,11
1kN	0,10
2,5kN	0,19
5kN	0,33
10kN	0,40

### Anzugsmoment der Befestigungsschrauben

Typ	Größe	Anzugsmoment
KAF-S 100N ... 10kN	M 6	9 Nm

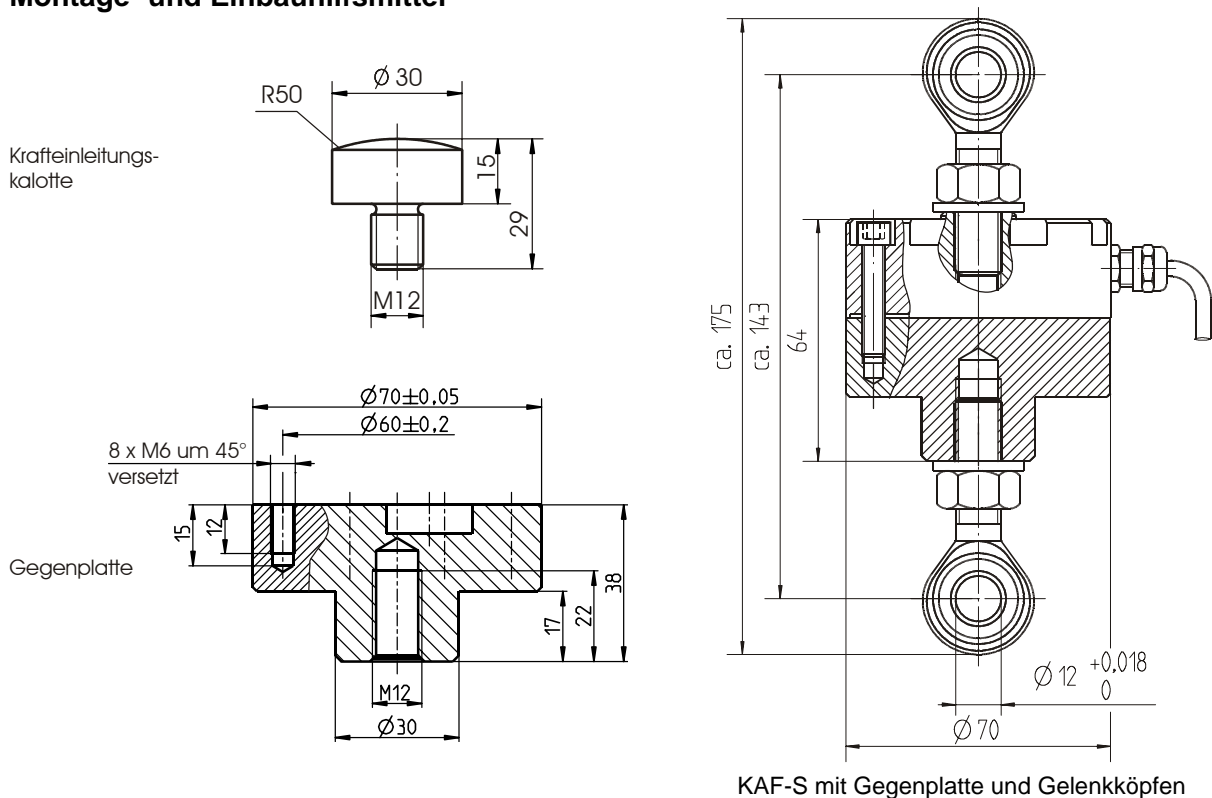


## Technische Daten

Genauigkeitsklasse	% v. E.	0,2	0,1
Nennkraft (=F <sub>N</sub> )	kN	0,1/0,2/0,5/1/2/5/10	0,2/0,5/1/2
zulässige Grenzkraft	%F <sub>N</sub>		150
Bruchkraft	%F <sub>N</sub>		>300
Grenzquerkraft	%F <sub>N</sub>		10
Referenztemperatur	°C		23
Nenntemperaturbereich	°C	-20 ...	..+50
Lagertemperaturbereich	°C	-30 ...	..+70
Schutzart (EN 60529)			IP 42
Nennkennwert (=S)	mV/V		2,000 ±0,005
Nullsignaltoleranz	%S		≤3
max. Speisespannung	V		10
Eingangswiderstand	Ω	380±30	760±60
Ausgangswiderstand	Ω	352±3	704±6
Isolationswiderstand	Ω		> 5 · 10 <sup>9</sup>
Zusammengesetzter Fehler <sup>1)</sup>	%S	0,2	0,1
Linearitätsfehler <sup>1)</sup>	%S	0,2	0,1
Umkehrspanne <sup>1)</sup>	%S	0,2	0,1
TK des Nullsignals pro 10K	%S	0,2	0,1
TK des Kennwertes pro 10K	%S	0,2	0,1
Kriechfehler (30min)	%S	0,2	0,1

1) nach VDI / VDE 2638

## Montage- und Einbauhilfsmittel



## Typenschlüssel / Bestellbeispiel

KAF-S / 1kN / 0,2

## Zubehör / Optionen

	Typschlüssel	Bezeichnung
Krafteinleitungskalotten	<b>XKM 019</b>	Krafteinleitungskalotte K12-50 für KAF-S 100N bis 10 kN
Gegenplatten	<b>XKM 033.03</b>	Gegenplatte für KAF-S 100N bis 200N (Aluminium)
	<b>XKM 033.04</b>	Gegenplatte für KAF-S 500N bis 10kN (rostfreier Stahl)
Gelenkköpfe	<b>GKA 12</b>	Gelenkkopf (Außengewinde) mit Kontermutter für KAF-S 100N bis 10kN