

# Wägezelle KAD

## Besondere Merkmale

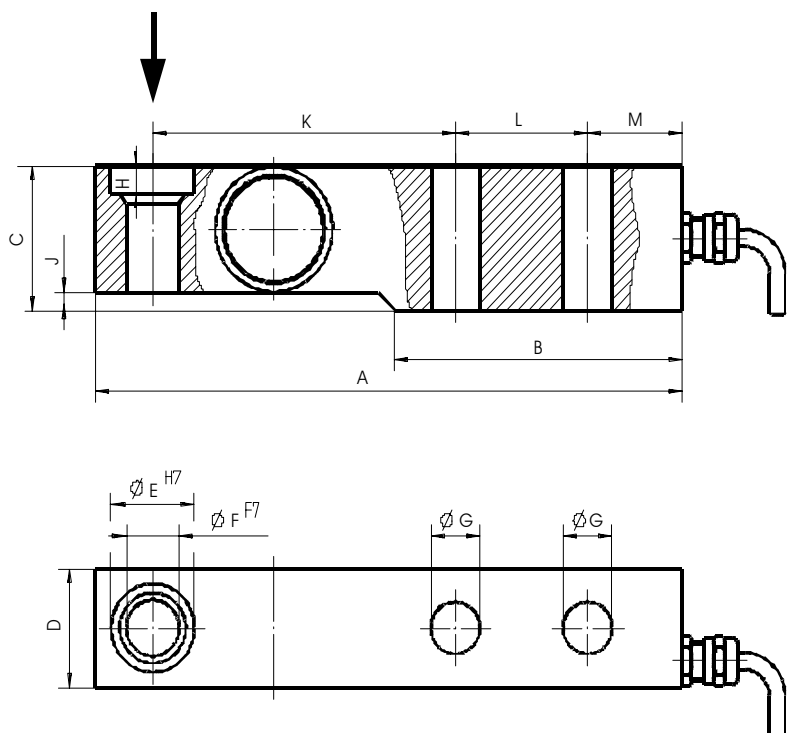
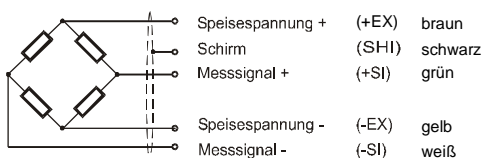
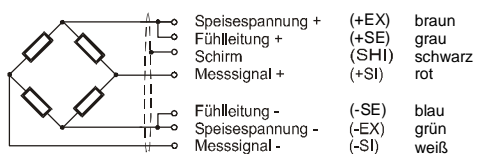
- 0,5 t bis 5t (5kN bis 50 kN)
- Genauigkeitsklasse C1, C3 (0,1/0,05) gemäß OIML-R 60
- robuste Ausführung
- hermetisch dichte Kapselung (IP 67)
- aus rostfreiem Stahl
- Sechsheitertechnik
- Option: Exi-Prüfung



## Maßbild

### Anschlussbelegungen

Kabellänge 3,0 m



Drucklast ist positive Signaländerung.

Nennlast	A	B	C	D	E	F	G	H	J	K	L	M	Masse
<b>KAD 0,5t (5kN)</b>	155	76	36	29,5	Ø22	Ø14	Ø13	7	4,7	80	35	25	1 kg
<b>KAD 1t (10kN)</b>	155	76	36	29,5	Ø22	Ø14	Ø13	7	5,8	80	35	25	1 kg
<b>KAD 2t (20kN)</b>	155	76	36	29,5	Ø22	Ø14	Ø13	7	3,6	80	35	25	1 kg
<b>KAD 5t (50kN)</b>	192	96	49	43	Ø41,3	Ø25,5	Ø21,5	15,9	4,6	105	40	24	2 kg

# Technische Daten

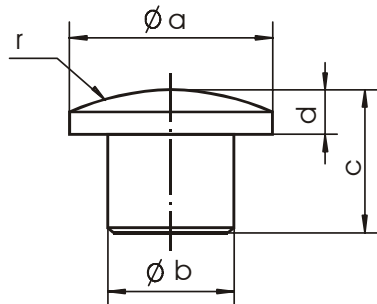
## Kraftaufnehmer / Wägezellen

Genauigkeitsklasse		0,1	0,05	C1	C3
Nennkraft (=F <sub>N</sub> )	kN	5/10/20/50			
Nennlast (=F <sub>N</sub> )	t				0,5/1/2/5
zulässige Grenzkraft/last	%F <sub>N</sub>	150			
Bruchkraft/last	%F <sub>N</sub>	>300			
Grenzquerkraft/last	%F <sub>N</sub>	100			
Mindestanwendungsbereich	%F <sub>N</sub>				25
Referenztemperatur	°C	+23			
Nenntemperaturbereich	°C	-20 . . . . .+60			-10 . . . . .+40
Gebrauchstemperaturbereich	°C	-30 . . . . .+70			
Lagertemperaturbereich	°C	-40 . . . . .+70			
Schutzart (EN 60529)		IP 67			
Nennkennwert (=S)	mV/V	2,000± 0,002			
Nullsignaltoleranz	%S	≤1			
max. Speisespannung	V	10			
Eingangswiderstand	Ω	380 ± 30			
Ausgangswiderstand	Ω	352 ± 1,5			
Isolationswiderstand	Ω	> 5 · 10 <sup>9</sup>			
Zusammengesetzter Fehler <sup>1)</sup>	%S				≤0,030 ≤0,021
Veränderlichkeit <sup>1)</sup>	%S				≤0,030 ≤0,010
Linearitätsfehler <sup>2)</sup>	%S	≤0,1	≤0,05		
Umkehrspanne <sup>2)</sup>	%S	≤0,1	≤0,05		
TK des Nullsignals pro 10K	%S	≤0,05 ≤0,025			≤0,025 ≤0,008
TK des Kennwertes pro 10K	%S	≤0,1 ≤0,05			≤0,017 ≤0,008
Nullpunktückkehrfehler (30min)	%S	≤0,1 ≤0,05			≤0,050 ≤0,017
Kriechfehler (30min)	%S				≤0,049 ≤0,024

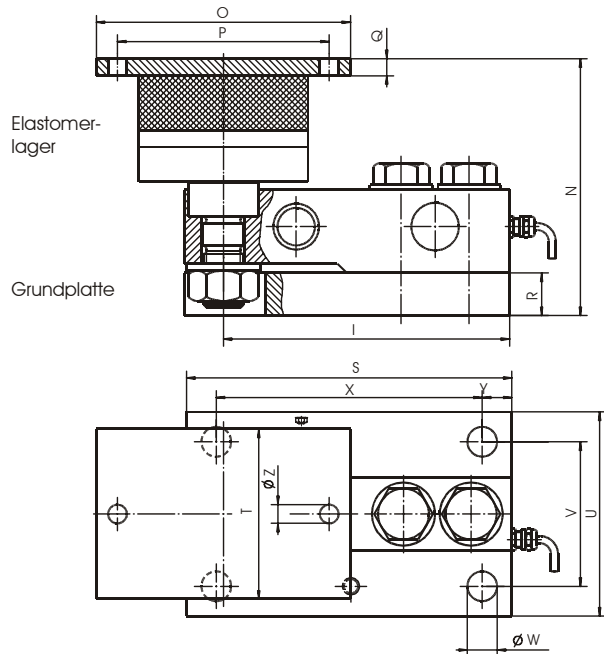
- 1) nach VDI / VDE 2637  
 2) nach VDI / VDE 2638

## Montage- und Einbauhilfsmittel

Nennlast	a	b	c	d	r
KAD 0,5t...2t (5kN...20kN)	21,5	14 h7	37	17	R50
KAD 5t (50 kN)	41	25,5 h7	29	9	R50



Krafteinleitungskalotte



Nennlast	I	N	O	P	Q	R	S	T	U	V	W	X	Y	Z
KAD 0,5t...2t (5kN...20kN)	140	125	120	100	10	20	155	60	100	75	∅ 13,5	130	12,5	∅ 9
KAD 5t (50 kN)	169	151	150	125	10	25	192	100	120	85	∅ 17,5	157	17,5	∅ 11

## Typenschlüssel / Bestellbeispiel

KAD/1t/C1 (für Wägezellen)  
 KAD/10kN/0,1 (für Kraftaufnehmer)

## Zubehör / Optionen

	Typschlüssel	Bezeichnung	
Krafteinleitungskalotte	<b>XKM 039</b>	Krafteinleitungskalotte K25-50 für KAD 5t (50kN)	
	<b>XKM 047</b>	Krafteinleitungskalotte K14-50 für KAD 0,5t (5kN)...2t (20kN)	
Elastomerlager	<b>XKM 050.01</b>	Elastomerlager für KAD 0,5t (5kN)	Quersteifigkeit 1200 N/mm
	<b>XKM 050.03</b>	Elastomerlager für KAD1t (10kN) und 2t (20kN)	Quersteifigkeit 3000 N/mm
	<b>XKM 054</b>	Elastomerlager für KAD 5t (50kN)	
Grundplatten	<b>XKM 064</b>	Grundplatte für KAD 0,5t (5kN)... für KAD/2t (20kN)	
	<b>XKM 065</b>	Grundplatte für KAD 5t (50kN)	
Exi-Prüfung	<b>XKC 100</b>	Exi-Prüfung - Zulassung II 2 G EEx ib IIC T4 mit EG Baumusterprüfbescheinigungsnummer TÜV 97 ATEX 1181 für KAD 5kN/500kg, 10kN/1t, 20kN/2t, 50kN/5t	