

Kraftaufnehmer KA-S

Besondere Merkmale

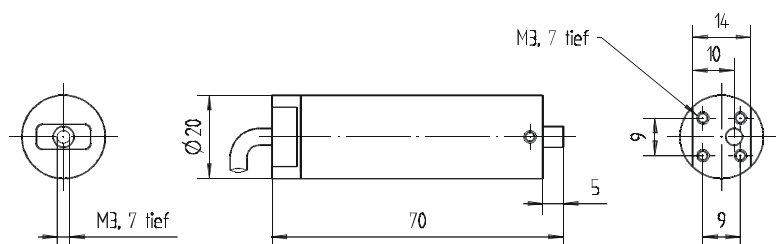
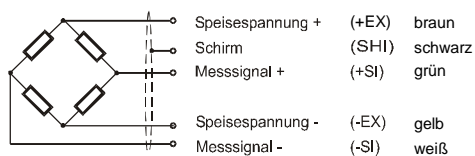
- Nennkräfte 0,5N bis 10N
- Genauigkeitsklasse 0,2
- mit Überlastanschlag
- aus hochfester Aluminium
- geringe Einbaumaße



Maßbild

Anschlussbelegungen

Kabellänge 1,5 m



Nennkraft (N)	Abmessungen	Masse
0,5 / 1 / 2 / 5 / 10	Ø20 x 70	55g

Hinweis für den Einbau:

Der Lasteinleitungspunkt sollte für die Typenreihe KA-S in Längsrichtung konstant gehalten werden, da sonst, verursacht durch das Prinzip des Einfachbiegers, ein geringfügiger Ortseinfluss auf den Übertragungsfaktor auftreten kann.

Technische Daten

Genauigkeitsklasse		0,2
Nennkraft (=F _N)	N	0,5 / 1 / 2 / 10
zulässige Grenzkraft	%F _N	120
Bruchkraft/last	%F _N	>500
Grenzquerkraft	%F _N	40
Referenztemperatur	°C	+23
Nenntemperaturbereich	°C	-20 +60
Gebrauchstemperaturbereich	°C	-30 +70
Lagertemperaturbereich	°C	-40 +70
Schutzart (EN 60529)		IP 42
Nennkennwert (=S)	mV/V	1,000 ± 0,002
Nullsignaltoleranz	%S	≤3
max. Speisespannung	V	10
Eingangswiderstand	Ω	380 ± 30
Ausgangswiderstand	Ω	352 ± 3
Isolationswiderstand	Ω	> 5 · 10 ⁹
Linearitätsfehler ¹⁾	%S	≤0,10
Umkehrspanne ¹⁾	%S	≤0,10
TK des Nullsignals pro 10K	%S	≤0,20
TK des Kennwertes pro 10K	%S	≤0,20
Nullpunktrückkehrfehler (30min)	%S	≤0,10
Kriechfehler (30min)	%S	≤0,10

1) nach VDI 2638

Typenschlüssel / Bestellbeispiel

KA-S / 2N / 0,2