

Kraftaufnehmer KA-PR

Besondere Merkmale

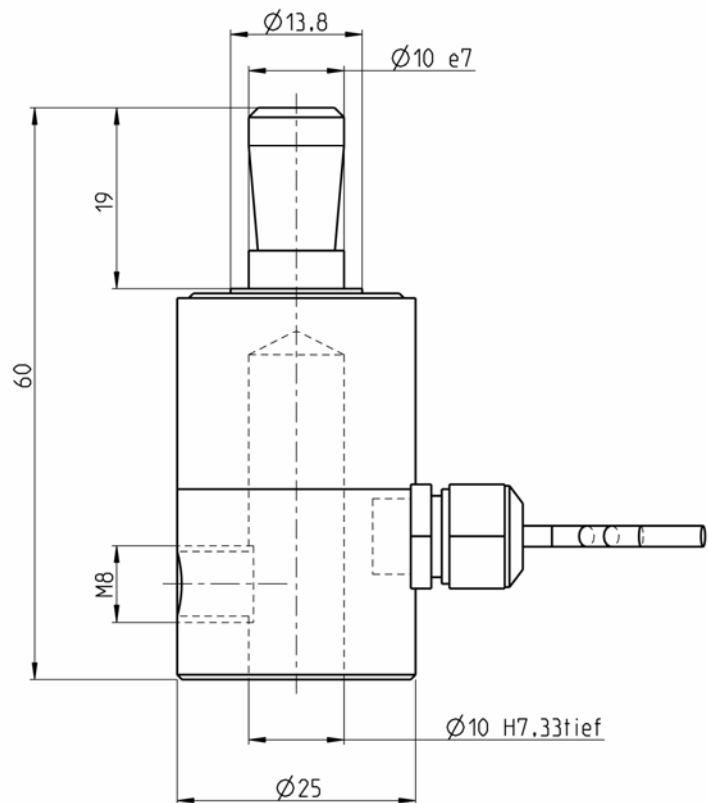
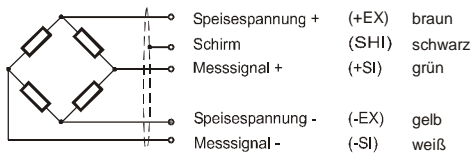
- für Presskraftüberwachung an Handhebelpressen
- robust und genau
- 5 kN
- aus rostfreiem Stahl
- Schutzart IP52



Maßbild

Anschlussbelegungen

Kabellänge 3 m



Technische Daten

Genauigkeitsklasse		1 %
Nennkraft (=F _N)	kN	5
zulässige Grenzkraft/last	%F _N	500
Bruchkraft/last	%F _N	1000
Referenztemperatur	°C	+23
Nenntemperaturbereich	°C	-20 . . . +60
Lagertemperaturbereich	°C	-40 . . . +70
Schutzart (EN 60529)		IP 52
Nennkennwert (=S)	mV/V	0,5 ± 0,1
Nullsignaltoleranz	%S	+/-3
max. Speisespannung	V	10
Eingangswiderstand	Ω	380+/-30
Ausgangswiderstand	Ω	352+/-1,5
Isolationswiderstand	Ω	
Linearitätsfehler ¹⁾	%S	1
Umkehrspanne ¹⁾	%S	1
TK des Nullsignals pro 10K	%S	1
TK des Kennwertes pro 10K	%S	0,5
Kriechfehler (30min)	%S	0,5

1) nach VDI / VDE 2638

Montagehinweis:

Der zylindrische Teil des Aufnehmers ist bis zum Anschlag in den Pressenstößel einzuführen und mit einer Schraube zu befestigen. Die Krafteinleitungsfläche (Kreisring D=18,8mm / D=10mm) des Aufnehmers muss vollständig mit der Gegenfläche des Pressenstößels in Kontakt stehen. Zur Einhaltung der technischen Daten ist auf eine axiale Krafteinleitung zu achten. Der Aufnahme des Werkzeuges dienen die Bohrungen D=10^{H7} zur Führung und das M8-Gewinde zur Arretierung.

Typenschlüssel / Bestellbeispiel

KA-PR / 5kN / 1